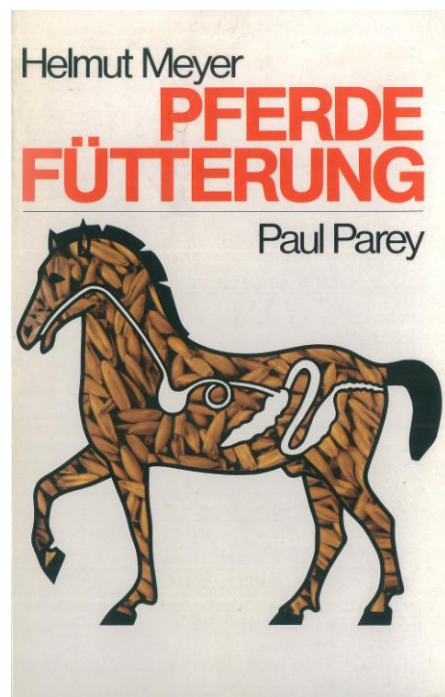




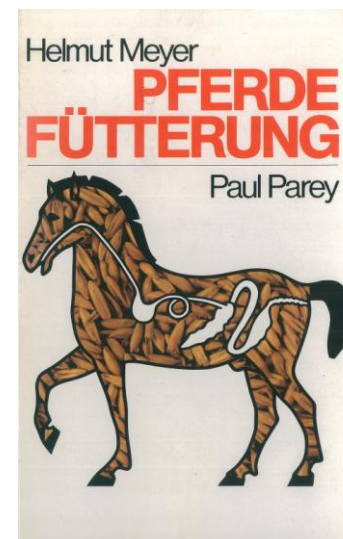
Hestens fordøjelsessystem





Forudsætning for raske og sunde heste

- Frisk og ren luft
- Frisk, rent og tørt aktivitetsareal ude og inde
- Frisk og rent vand $\geq 8^{\circ}\text{C}$
- Frisk og rent foder
- Ormekur er overholdt
- Tandsæt – kindtænder er intakte som kværn





Optimal fodring skal sikre, at hesten:

- optager og omsætter al foderenergi i kroppen
- fodres, så fordøjelsessystemet fungerer optimalt
- fodres stressfrit efter behov, ydelse og evne til at fordøje
- får tildelt foder mange gange i døgnet
- får den rigtige råvare sammensætning
- undgår foderbetingede sygdomme
- bliver fodret, mens den er socialt sammen med andre heste
- bliver behandlet efter hestens behov og ikke efter menneskets

Fodring og hold af heste skal overholde love og regler samt godt "Horsemanship"





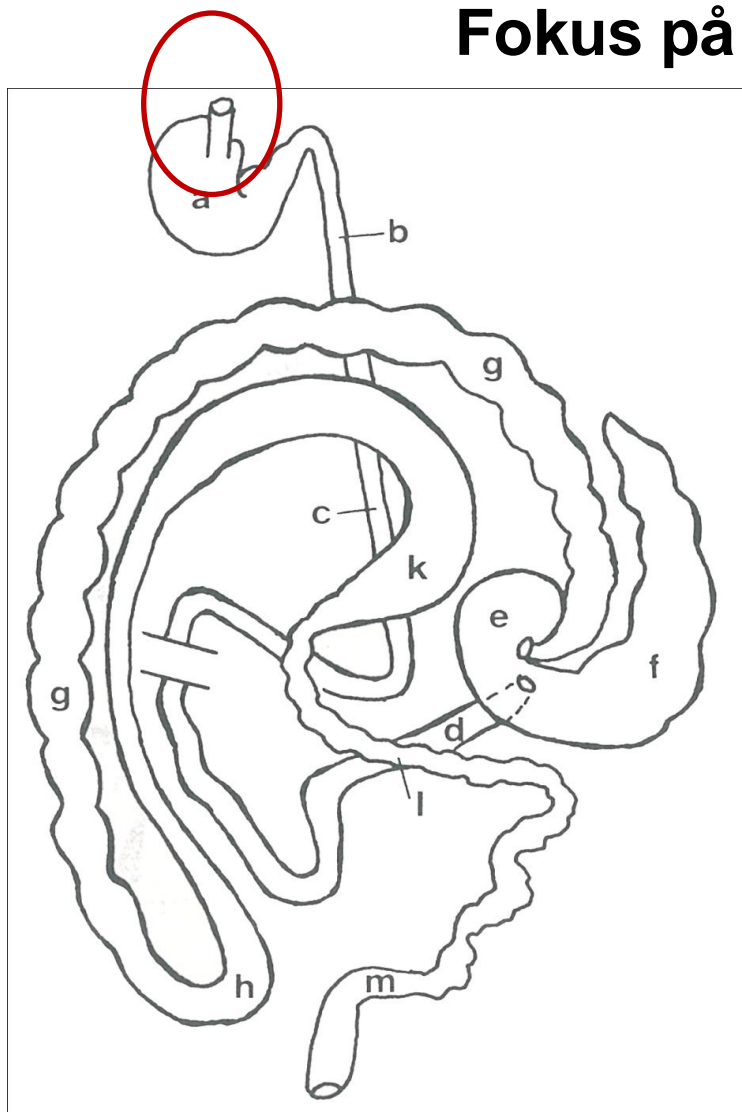
Optimal fodring skal sikre, at ejeren:

- reducerer foderomkostninger med ca. 20-25 % = ca. 1750,-/år/hest
 - hesten fordøjer bedre og spilder mindre
- reducerer arbejdstid og får mere kvalitetstid med hesten
 - hesten æder i fred og ro, mange gange i døgnet
 - hesten skal ikke æde før aktivitet





Fokus på hestens mave



- a: Mave
- b: Tolvfingertarm
- c: Tomtarm
- d: Hoftetarm
- e: Blindtarmshoved
- f: Blindtarmskrop
- g, h, k og l: Tyktarm
- k: Mavelignende udposning
- m: Gødningstarm



Hestens fordøjelsesorganer

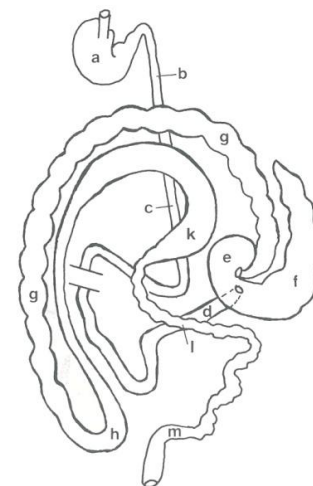
- Tænder:** Kværner foderet til en diameter på Ø2 mm og en længde på ca. 1-4 mm.
Tygning tilfører enzymer og spyt
- Maven:** Mavesaft, bl.a. pepsin og saltsyre forarbejder foderet og ændrer pH fra 6 til 2,5 på 30-45 minutter
- Tyndtarm:** Tørstofindholdet er nu ca. 5 %
- Blindtarm:** Foderet "skydes ind" i blindtarmen (0,2 – 1,5 l).
PH ændres til ca. 7, bakterieantal øges
- Tyktarm:** Absorberer ca. 80 % væske fra foder
- Gødningstarm:** Tørstofindholdet er ca. 20 %





Længde, volumen og passagehastighed på fordøjelsesorganer ved 500 kg's hest

	Længde i meter	Volumen i liter	% Volumen	Passage hastighed
Spiserør	1 - 1,5 m	-	-	10 – 15 sek.
Maven	-	18 l	8 %	1 - 5 timer
Tyndtarm	16 - 24 m	64 l	30 %	1,5 timer
Blindtarm	1 m	34 l	16 %	15 - 20 timer
Tyktarm	6 - 8 m	96 l	46 %	18 - 24 timer
Gødningstarm	0,2 - 0,3 m	-	-	1 – 2 timer
I alt	25 - 35 m	212 l	100 %	35 - 50 timer





Fakta om ernæring og fodring af heste

- Hestens mave er lille - ca. 18 l
- Hestens fordøjelsessystem fungerer bedst, når hesten æder lidt ad gangen, æder ofte og når maven er maks. 2/3 fuld
- Æder hesten mere end maven kan rumme, vil en stor del af foderet gå uudnyttet gennem maven med risiko for fordøjelsesgener

